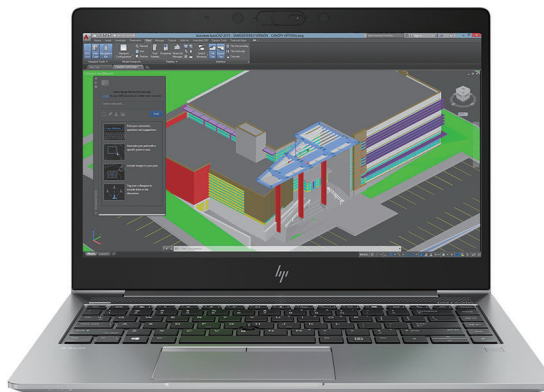


Mobilna stacja robocza HP ZBook 14u G5



Niezwykła wydajność w cienkiej i lekkiej konstrukcji

Wreszcie moc stacji roboczej idzie w parze z cienką i lekką konstrukcją, co stanowi korzyść dla często podróżujących pracowników na szczeblu kierowniczym. Dzięki zaawansowanym rozwiązaniom takim jak procesory czterordzeniowe Intel® Core™ oraz profesjonalna karta graficzna 3D można wyświetlać i edytować pliki w wysokiej rozdzielczości z dowolnego miejsca.



HP zaleca system Windows 10 Pro.

Nasza najcieńsza i najlżejsza mobilna stacja robocza

- Zaprojektowany na nowo laptop ZBook został przystosowany dla podróżników o wyrafinowanym guście i charakteryzuje się wagą wynoszącą zaledwie 1,48 kg¹ i grubością 17,9 mm. Metaliczne wykończenia i opcjonalny ekran dotykowy 4K² zapewniają doskonałą jakość i niewielką wagę podczas podróży.

Wyjątkowa moc. Wydajność w czystej postaci.

- Od arkuszy kalkulacyjnych po narzędzia CAD z pełną mocą przez cały dzień dzięki niewiarygodnie szybkiej pamięci masowej HP Z Turbo Drive i certyfikowanej karcie graficznej AMD Radeon™ Pro³.

Zaawansowana ochrona od wewnątrz.

- Najlepsze w branży funkcje zabezpieczeń pomagają chronić pliki i prywatność podczas podróży. Opcjonalna funkcja HP Sure View⁴ chroni ekran przed wzrokiem nieupoważnionych osób, a HP Sure Click⁵ zapewnia sprzętowe zabezpieczenia podczas przeglądania internetu.

Obejmuje

- Zadbaj o wydajność w każdej sytuacji dzięki mocy i bezpieczeństwu, jakie zapewnia system Windows 10 Pro wzbogacony o najlepsze w swojej klasie funkcje współpracy i łączności HP.⁶
- Korzystaj z profesjonalnej, certyfikowanej oddzielnej karty graficznej, która zapewnia głębię obrazu i wizualizację złożonych, wielowarstwowych plików i projektów w czasie rzeczywistym.⁷
- Pracuj z szybkością swoich pomysłów na najwyższym poziomie dzięki najnowszym procesorom czterordzeniowym Intel® Core™ i taktowaniu do 4,2 GHz z technologią Turbo Boost na wyciągnięcie ręki.⁸
- Mobilne stacje robocze HP poddawane są dziesiątkom testów pod kątem certyfikacji oprogramowania i optymalizacji wydajności za pomocą rozwiązań pochodzących od wiodących w branży dostawców, takich jak Autodesk, Adobe i inni.
- Bezproblemowa praca w samolotach, pociągach i kawiarniach dzięki oszłamiającej jakości opcjonalnego ekranu 4K z powłoką antyrefleksyjną, która poprawia komfort użytkownika na zewnątrz i przy bezpośrednim oświetleniu.⁹
- Prosta łączność i współpraca dzięki programowi Skype® i innym narzędziom do wideokonferencji. Skróty klawiszowe konferencji obejmują rozpoczęcie/zakończenie połączenia, widok kalendarza, wyciszenie i udostępnianie ekranu.¹⁰
- Radzi sobie z najtrudniejszymi obciążeniami roboczymi w dowolnym miejscu. Testowany pod kątem odporności na wysokość n.p.m., wstrząsy, upuszczenia i środowiska wybuchowe oraz ekstremalne temperatury, piasek, wilgoć i inne czynniki.
- Zapewnij sobie poczucie bezpieczeństwa podczas pracy z dowolnego miejsca dzięki 2 TB lokalnej pamięci masowej PCIe, która jest do 6 razy szybsza niż dyski SATA SSD i do 21 razy szybsza niż tradycyjne dyski twarde.
- Najlepsze w branży rozwiązania audio marki Bang & Olufsen i oddzielny wzmacniacz zapewniają najwyższą jakość dźwięku. Dodatkowy zewnętrzny mikrofon do połączeń konferencyjnych i wyciszania szumów.
- Koniec zaklepania kamery internetowej. Suwak prywatności zapewnia kontrolę nad tym, kogo i co widzi kamera.
- Stacja dokująca HP ZBook obejmuje łączność Thunderbolt™ 3, która zapewnia niezwykle szybkie transfery i możliwość obsługi dwóch wyświetlaczy 4K dla maksymalnej głębi obrazu.
- Akumulator z funkcją szybkiego ładowania o czasie pracy do 10 godzin gwarantuje maksymalną produktywność i niezawodność. Ładowanie do 50% pojemności w ciągu zaledwie 30 minut.

Mobilna stacja robocza HP ZBook 14u G5

Tabela specyfikacji



System operacyjny	Windows 10 Pro 64 – firma HP zaleca system Windows 10 Pro. ¹ Windows 10 Home Single Language 64 ¹ FreeDOS 2.0
Rodzaj procesora	Procesor Intel® Core™ i7 8. generacji (i7-8650U, i7-8550U); Procesor Intel® Core™ i5 8. generacji (i5-8350U, i5-8250U); Procesor Intel® Core™ i5 7. generacji (i5-7200U, i5-7300U) ^{2,3}
Procesory ^{2,3}	Procesor Intel® Core™ i5-7200U z kartą graficzną Intel® HD Graphics 620 (taktowanie podstawowe 2,5 GHz, maks. 3,1 GHz z technologią Intel® Turbo Boost, 3 MB pamięci podręcznej, 2 rdzenie); Procesor Intel® Core™ i5-7300U z kartą graficzną Intel® HD Graphics 620 (taktowanie podstawowe 2,6 GHz, maks. 3,5 GHz z technologią Intel® Turbo Boost, 3 MB pamięci podręcznej, 2 rdzenie); Procesor Intel® Core™ i7-8650U z kartą graficzną Intel® UHD Graphics 620 (taktowanie podstawowe 1,9 GHz, maks. 4,2 GHz z technologią Intel® Turbo Boost, 8 MB pamięci podręcznej, 4 rdzenie); Procesor Intel® Core™ i7-8550U z kartą graficzną Intel® UHD Graphics 620 (taktowanie podstawowe 1,8 GHz, maks. 4 GHz z technologią Intel® Turbo Boost, 8 MB pamięci podręcznej, 4 rdzenie); Procesor Intel® Core™ i5-8350U z kartą graficzną Intel® UHD Graphics 620 (taktowanie podstawowe 1,7 GHz, maks. 3,6 GHz z technologią Intel® Turbo Boost, 6 MB pamięci podręcznej, 4 rdzenie)
Maksymalna wielkość pamięci	Maksymalnie 32 GB pamięci DDR4-2400 non-ECC SDRAM Informacje o standardowej pamięci: Szybkość transmisji danych do 2400 MT/s.
Gniazda pamięci	2 gniazda SODIMM
Wewnętrzna pamięć masowa	Maksymalnie 512 GB Dysk SSD M.2 SATA FIPS 140-2 SED ⁴ 256 GB Maksymalnie 512 GB Napęd SSD PCIe® NVMe™ M.2 SED ⁴ 256 GB Maksymalnie 512 GB Napęd SSD PCIe® NVMe™ M.2 ⁴ 256 GB Maksymalnie 1 TB Dysk SSD HP Z Turbo Drive G2 PCIe® NVMe™ ⁴ 256 GB Maksymalnie 1 TB Dysk SSD HP Z Turbo Drive G2 PCIe® NVMe™ ⁴
Wyświetlacz	Ekran FHD IPS eDP o przekątnej 35,56 cm (14") z powłoką antyrefleksyjną, 67% sRGB przy 220 nitach (1920 × 1080); Ekran FHD IPS eDP + PSR o przekątnej 35,56 cm (14") z powłoką antyrefleksyjną, 100% sRGB przy 400 nitach z czujnikiem światła otoczenia (1920 × 1080); Ekran UHD IPS eDP + PSR o przekątnej 35,56 cm (14") z powłoką antyrefleksyjną, 100% sRGB przy 400 nitach z czujnikiem światła otoczenia (3840 × 2160); Ekran dotykowy FHD IPS eDP o przekątnej 35,56 cm (14"), ze szkłem Corning Gorilla Glass 3, 67% sRGB przy 220 nitach (1920 × 1080); Ekran prywatny ze zintegrowaną funkcją HP SureView FHD IPS eDP + PSR o przekątnej 39,62 cm (15,6"), ze szkłem Corning Gorilla Glass 3, 100% sRGB przy 700 nitach (1920 × 1080);
Dostępna karta graficzna	Zintegrowana: Intel® UHD Graphics 620; Intel® HD Graphics 620 ^{8,27} Osobna: Karta graficzna AMD Radeon™ WX 3100 (2 GB dedykowanej pamięci GDDR5) ⁹
Gniazda rozszerzeń	1 czytnik kart Smart Card ²⁷
Porty i złącza	Lewa strona: 1 port USB 3.0 (ładowanie) Prawa strona: 1 port HDMI 1.4; 1 gniazdo combo (słuchawki/mikrofon); 1 złącze zasilania; 1 złącze RJ-45; 1 port USB Type-C™ (Thunderbolt™ 3, DisplayPort™ 1.2, USB 3.1); Ultra Slim Dock Connector; 1 złącze USB Type-C™ (Thunderbolt™ 3, USB 3.1)
Komunikacja	Sieć LAN: Zintegrowana karta Intel® I219-LM GbE z technologią vPro™; Zintegrowana karta sieciowa Intel® I219-V GbE, bez technologii vPro™ ⁵ WLAN: Dwuzakresowa karta sieci bezprzewodowej Intel® Wireless-AC 8265 802.11a/b/g/n/ac (2 × 2) z modulem Wi-Fi® i Bluetooth® 4.2 Combo, z technologią vPro™; Dwuzakresowa karta sieci bezprzewodowej Intel® Wireless-AC 8265 802.11a/b/g/n/ac (2 × 2) z modulem Wi-Fi® i Bluetooth® 4.2 Combo, bez technologii vPro™ ⁶ WWAN: Moduł mobilnej łączności szerokopasmowej HP hs3110 HSPA+ Intel®; Moduł mobilnej łączności szerokopasmowej HP hs3210 HSPA+; Moduł mobilnej łączności szerokopasmowej HP lt4120 Qualcomm® Snapdragon™ X5 LTE; Moduł mobilnej łączności szerokopasmowej HP lt4132 LTE/HSPA+ 4G ⁷
Karta dźwiękowa	System dźwięku Bang & Olufsen dostosowany do rozwiązań HP, dwa głośniki stereo, dwa mikrofony cyfrowe, klawisze funkcyjne do regulacji poziomu głośności, gniazdo combo (mikrofon/słuchawki), dźwięk HD
Aparat	Kamera internetowa 720p HD z IR; Kamera internetowa 720p HD ^{10,11}
Zasilanie	Zewnętrzny zasilacz sieciowy HP Smart 65 W
Urządzenie wejściowe	Klawiatura HP Collaboration, odporna na zalanie, podświetlana i wyposażona w klawisze funkcyjne Tabliczka dotykowa TouchPad z czujnikiem obrazu; Wskaźnik pointstick z dwoma dodatkowymi przyciskami; Płytki dotykowa z obsługą gestów wielopunktowych; Podwójny manipulator punktowy ²⁸
Bezpieczeństwo	Moduł Persistence firmy Absolute; DriveLock i Automatic DriveLock; HP BIOSphere z technologią Sure Start Gen3; HP Client Security Suite Gen 3; HP Device Access Manager; Czujnik linii papilarnych HP; HP Power On Authentication; HP Security Manager; Gniazdo blokady zabezpieczającej; Zabezpieczenia głównego rekordu rozruchowego; Uwierzytelnianie przed rozruchem ^{22,23,24}
Oprogramowanie	Wyszukiwarka Bing dla programu IE 11; Skróty Kup pakiet Office; Odtwarzacz multimedialny CyberLink Power; Sterownik HP ePrint + JetAdvantage; Obsługa standardu HP Hotkey; Oprogramowanie HP Noise Cancellation; HP Performance Advisor; HP Recovery Manager; Oprogramowanie HP Remote Graphics; HP Secure Erase; HP Support Assistant; HP Velocity; HP WorkWise (wymaga modułu Bluetooth); Microsoft Defender; Certyfikat Skype for Business; HP LAN-WLAN Protection; HP JumpStart; HP Mobile Connect Pro; Natywna obsługa standardu Miracast; HP SureConnect ^{15,16,17,18,19,20,21,25,26}
Wymiary	32,6 × 23,43 × 1,79 cm
Waga	Od 1,48 kg Waga zależy od konfiguracji i składników.
Spełniane normy w zakresie sprawności energetycznej	Dostępne są konfiguracje z certyfikatami ENERGY STAR® i EPEAT® Gold ¹³
Certyfikat zgodności ze standardami ochrony środowiska	Niska zawartość halogenu ¹⁴
Gwarancja	Trzyletnia (3-3-0) ograniczona gwarancja i oferta serwisowa zapewnia 3 lata gwarancji na części i robociznę. Warunki mogą się różnić w zależności od kraju.

Mobilna stacja robocza HP ZBook 14u G5

Akcesoria i usługi (nie wchodzą w skład zestawu)

3-letnie wsparcie sprzętowe
HP komputerów przenośnych
w następnym dniu roboczym
w miejscu instalacji.

Jeśli problemu nie można rozwiązać zdalnie, wsparcie sprzętowe zostanie przeprowadzone z dojazdem na miejsce przez
zakwalifikowanego specjalistę HP w następnym dniu roboczym. Usługa jest dostępna przez 3 lata.

Numer produktu: U4414E



Mobilna stacja robocza HP ZBook 14u G5

Przypisy dotyczące wiadomości:

- ¹ Waga zależy od konfiguracji.
- ² Rozdzielczość 4K oraz ekran dotykowy są dostępne jako opcjonalne konfiguracje.
- ³ Szybka pamięć masowa HP Z Turbo Drive i karta graficzna AMD Radeon™ Pro są sprzedawane jako opcjonalne konfiguracje.
- ⁴ Wbudowana funkcja ochrony prywatności HP Sure View jest rozwiązaniem opcjonalnym i musi zostać skonfigurowana przed zakupem.
- ⁵ Aplikacja HP Sure Click jest dostępna na wybranych platformach HP i obsługuje przeglądarki Microsoft® Internet Explorer i Chromium™. Odwiedź stronę <http://h20195.www2.hp.com/v2/GetDocument.aspx?docname=4AA7-0922ENW>, aby poznać wszystkie kompatybilne platformy, gdy staną się dostępne.
- ⁶ Nie wszystkie funkcje są dostępne we wszystkich wersjach systemu Windows. Pełny dostęp do wszystkich funkcji systemu Windows może wymagać aktualizacji i/lub zakupu dodatkowego sprzętu, sterowników i/lub oprogramowania. System Windows 10 jest aktualizowany automatycznie. Ta funkcja jest zawsze włączona. W przypadku aktualizacji mogą obowiązywać opłaty naliczane przez dostawcę usług internetowych, a z czasem może być konieczne spełnienie dodatkowych wymagań. Patrz <http://www.windows.com>.
- ⁷ Karta graficzna AMD Radeon™ Pro sprzedawana jest jako opcjonalna konfiguracja.
- ⁸ Technologia wielordzeniowa została opracowana, aby zwiększyć wydajność niektórych programów. Zastosowanie tej technologii może nie przynieść korzyści w przypadku niektórych klientów lub aplikacji. Wydajność i częstotliwość zegara zależą od obciążenia aplikacji oraz konfiguracji sprzętu i oprogramowania. Numeracja, oznakowanie i/lub nazewnictwo firmy Intel nie są miarą wyższej wydajności.
- ⁹ Rozwiązania z wyświetlaczem 4K i ekranem z powłoką antyrefleksyjną są opcjonalne lub sprzedawane osobno.
- ¹⁰ Program Skype wymaga połączenia z internetem i nie jest dostępny w Chinach.
- ¹¹ Oczekuje na testy MIL-STD-810G. Testy nie mają na celu wykazania zgodności z warunkami umów zawartych z Departamentem Obrony USA ani przydatności do zastosowań militarnych. Wyniki testów nie stanowią gwarancji funkcjonowania w przyszłości w takich samych warunkach. Przed skutkami przypadkowego uszkodzenia zabezpiecza opcjonalny pakiet ochrony przed przypadkowym uszkodzeniem HP Care Pack.
- ¹² W przypadku dysków twardych 1 GB = 1 miliard bajtów. 1 TB = 1 bilion bajtów. Rzeczywista pojemność po sformatowaniu jest mniejsza. Na oprogramowanie do przywracania systemu zarezerwowano maks. 30 GB (dla systemu Windows 10).
- ¹³ Wyposażenie opcjonalne sprzedawane osobno z modelem bez interfejsu dotykowego.
- ¹⁴ Stacja dokująca HP ZBook z portem Thunderbolt™ jest sprzedawana osobno.
- ¹⁵ W przypadku systemu Windows 10 MM14 czas pracy akumulatora zależy od wielu czynników, w tym od modelu produktu, konfiguracji, załadowanych aplikacji, funkcji, sposobu użytkowania, łączności bezprzewodowej i ustawień zarządzania zasilaniem. Maksymalna pojemność akumulatora maleje z upływem czasu i na skutek eksploatacji. Dodatkowe informacje są dostępne pod adresem www.bapco.com.

Przypisy dotyczące specyfikacji technicznych:

- ¹ Nie wszystkie funkcje są dostępne w poszczególnych edycjach lub wersjach systemu Windows. Pełny dostęp do wszystkich funkcji systemu Windows może wymagać aktualizacji i/lub zakupu dodatkowego sprzętu, sterowników, oprogramowania albo systemu BIOS. System Windows 10 jest aktualizowany automatycznie. Ta funkcja jest zawsze aktywna. W przypadku aktualizacji mogą obowiązywać opłaty naliczane przez dostawcę usług internetowych, a wraz z upływem czasu może być konieczne spełnienie dodatkowych wymagań. Patrz <http://www.windows.com>
- ² Technologia wielordzeniowa została stworzona, aby zwiększyć wydajność niektórych programów. Nie wszyscy klienci lub aplikacje odniosą korzyści w wyniku zastosowania tej technologii. Wydajność i częstotliwość zegara zależą od obciążenia aplikacji oraz konfiguracji sprzętu i oprogramowania. Numeracja, oznakowanie i/lub nazewnictwo firmy Intel nie jest miarą wyższej wydajności.
- ³ Zgodnie z warunkami pomocy technicznej firmy Microsoft HP nie umożliwia obsługi systemu operacyjnego Windows 8 ani Windows 7 w produktach wyposażonych w procesory Intel lub AMD 7. generacji (lub nowszej), nie oferuje też żadnych sterowników dla systemów Windows 8 ani Windows 7 na stronie <http://www.support.hp.com>.
- ⁴ W przypadku napędów pamięci masowej 1 GB = 1 miliard bajtów. 1 TB = 1 bilion bajtów. Rzeczywista pojemność po sformatowaniu jest mniejsza. Do 30 GB miejsca na dysku twardym zarezerwowano na potrzeby oprogramowania do przywracania systemu (Windows 10).
- ⁵ GbE – oznaczenie „10/100/1000” lub „Gigabit” Ethernet wskazuje na zgodność ze standardem IEEE 802.3ab dla sieci Gigabit Ethernet i nie oznacza rzeczywistej szybkości roboczej 1 Gb/s. Transmisja danych z dużą szybkością wymaga połączenia z serwerem i infrastrukturą sieciową Gigabit Ethernet.
- ⁶ Karty sieci bezprzewodowej są instalowane opcjonalnie lub jako dodatki i wymagają osobnego zakupu punktu dostępu bezprzewodowego oraz dostępu do Internetu. Dostępność publicznych punktów dostępu bezprzewodowego jest ograniczona. Specyfikacje standardu WLAN 802.11ac mają charakter próbny i nie są ostateczne. Jeśli specyfikacje ostateczne różnią się od specyfikacji próbnych, może to wpływać na zdolność łączenia się komputera przenośnego z innymi urządzeniami WLAN 802.11ac.
- ⁷ Łączność WWAN wymaga zawarcia oddzielnej umowy o świadczenie usług. Informacje o dostępności i zasięgu w danym regionie można uzyskać u dostawcy usług. Szybkość połączenia może być różna w zależności od lokalizacji, warunków pracy, stanu sieci i innych czynników. Łączność 4G LTE nie jest dostępna we wszystkich produktach ani we wszystkich regionach.
- ⁸ Do wyświetlania obrazów w wysokiej rozdzielczości (HD) wymagane są treści w wysokiej rozdzielczości.
- ⁹ Obsługuje maks. 3 niezależne wyświetlacze przez wewnętrzny panel LCD, system DisplayPort™, system VGA lub za pomocą HP UltraSlim Docking Station DisplayPort™ i portów VGA (sprzedawanych osobno).
- ¹⁰ Do wyświetlania obrazów w wysokiej rozdzielczości (HD) wymagane są treści w wysokiej rozdzielczości.
- ¹¹ System uwierzytelniania twarzy Windows Hello wykorzystuje kamerę specjalnie skonfigurowaną do uwierzytelniania w bliskiej podczwerni (IR) i oblokowywania urządzeń z systemem Windows, a także odblokowywania systemu Microsoft Passport.
- ¹² Czas pracy akumulatora zależy od modelu produktu, konfiguracji, załadowanych aplikacji, funkcji, obsługi, funkcji bezprzewodowych i ustawień zarządzania zasilaniem. Maksymalna pojemność akumulatora maleje z upływem czasu i na skutek eksploatacji. Więcej szczegółów można znaleźć w teście porównawczym akumulatorów MobileMark14 pod adresem <https://bapco.com/products/mobilemark-2014/>.
- ¹³ Certyfikat EPEAT®, jeśli dotyczy. Przyznawanie certyfikatów EPEAT różni się w zależności od kraju. Status certyfikatu według krajów jest dostępny pod adresem www.epeat.net. Wyszukaj słowo kluczowe „generator” w opcjach innych producentów, aby znaleźć akcesoria generatora solarnego na stronie www.hp.com/go/options.
- ¹⁴ Zasilacze zewnętrzne, przewody zasilania, okablowanie i urządzenia peryferyjne mogą zawierać większe ilości halogenu. Części zamienne uzyskane po zakupie mogą zawierać większe ilości halogenu.
- ¹⁵ Zgodnie z metodami opisanymi w specjalnej publikacji Amerykańskiego Instytutu Norm i Technologii 800-88. Funkcja jest obsługiwana na platformach Elite i Z z systemem BIOS w wersji F.03 lub nowszej.
- ¹⁶ Sterownik HP ePrint + JetAdvantage – wymaga połączenia internetowego z drukarką z funkcją dostępu do internetu i utworzenia konta HP ePrint (lista drukarek, obsługiwanych rodzajów dokumentów i obrazów oraz inne informacje na temat usługi HP ePrint są dostępne pod adresem <http://www.hp.com/go/eprintcenter>). Może wystąpić potrzeba dodatkowego zakupu planów transmisji danych lub zmiany planu taryfowego. Czasy druku i szybkości połączenia mogą się różnić.
- ¹⁷ Aplikacja HP Support Assistant – wymaga systemu Windows i dostępu do internetu.
- ¹⁸ Oprogramowanie HP Remote Graphics – rozwiązanie pulpitu zdalnego dla profesjonalnych użytkowników stacji roboczych i ich najbardziej wymagających aplikacji. Do pobrania pod adresem: <http://www.hp.com/go/RGS>.
- ¹⁹ Oprogramowanie Skype nie jest oferowane w Chinach.
- ²⁰ Aplikacja HP Mobile Connect Pro jest dostępna wyłącznie na wstępnie skonfigurowanych urządzeniach obsługujących połączenia WWAN. Dostępność w poszczególnych krajach: patrz <http://www.hp.com/go/mobileconnect>.
- ²¹ Miracast to technologia komunikacji bezprzewodowej, która umożliwia komputerowi wyświetlanie treści na telewizorach, projektorach i w odtwarzaczach mediów strumieniowych obsługujących standard Miracast. Technologia Miracast umożliwia udostępnianie ekranu komputera i prezentowanie materiałów w formie pokazu slajdów. Więcej informacji: <http://windows.microsoft.com/en-us/windows-8/project-wireless-screen-miracast>.
- ²² Funkcja HP BIOSphere – wymaga procesorów Intel® 7. generacji. Rozwiązanie HP Sure Start Gen3 – dostępne w stacjach roboczych HP Elite i HP Z wyposażonych w procesory Intel® 7. generacji.
- ²³ Pakiet HP Client Security Suite Gen 3 – wymaga systemu Windows i procesorów Intel® 7. generacji.
- ²⁴ Microsoft Defender – do aktualizacji jest wymagana rejestracja programu i połączenie internetowe.
- ²⁵ Aplikację mobilną HP WorkWise można pobrać za darmo w App Store i Google Play. Od września 2017 r. aplikacja HP WorkWise nie obsługuje systemu iOS ani urządzeń iPhone®.
- ²⁷ Karta graficzna HD dotyczy procesorów 7. generacji, a UHD dotyczy procesorów 8. generacji.
- ²⁸ Obsługa Microsoft Precision Touchpad Default Gestures

Zapisz się na aktualizacji
hp.com/go/getupdated

Copyright © 2018 HP Development Company, L.P. Jedyne gwarancje na produkty firmy HP zostały sformułowane w odpowiednich informacjach o gwarancji towarzyszących tym produktom. Żadne informacje przedstawione w niniejszym dokumencie nie powinny być interpretowane jako dodatkowa gwarancja. Firma HP nie ponosi odpowiedzialności za błędy techniczne lub redakcyjne oraz braki występujące w niniejszym dokumencie.

Intel, Core, Thunderbolt i Ultrabook są znakami towarowymi firmy Intel Corporation lub jej spółek zależnych na terenie Stanów Zjednoczonych i/lub innych krajów. Bluetooth jest znakiem towarowym swojego właściciela, używanym przez firmę HP Inc. na podstawie licencji. ENERGY STAR jest zastrzeżonym znakiem towarowym amerykańskiej Agencji Ochrony Środowiska. DisplayPort™ i logo DisplayPort™ są znakami towarowymi należącymi do Video Electronics Standards Association (VESA®) na terenie Stanów Zjednoczonych i innych krajów. Wszystkie pozostałe znaki towarowe należą do ich odpowiednich właścicieli. AMD i Radeon są znakami towarowymi firmy Advanced Micro Devices, Inc.

